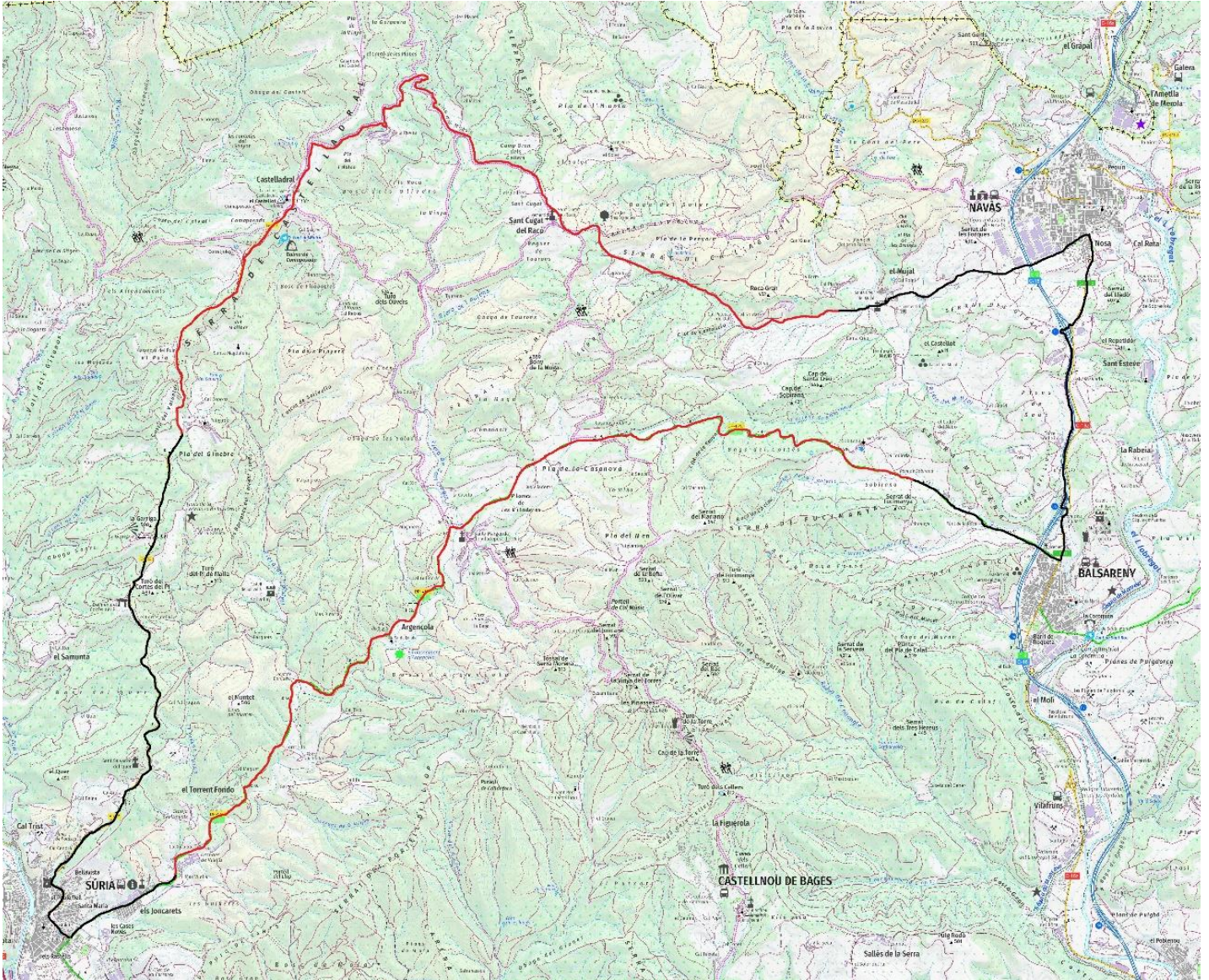


Bucle Vilaredes – Castelladral



Total Distància Bucle : 38,09 kms

Trams: Vilaredes (11.29km) – Castelladral (11.20km)

Enllaç 7.60km (Final Vilaredes a Inici Castelladral) + 8.00 km (Final Castelladral a Inici Vilaredes)

Tram Vilaredes

CONTROL SORTIDES



CONTROL STOPS



CONTROL HORARI

CONTROL ARRIBADES

Ubicacions:

Sortides - https://maps.app.goo.gl/JF6T2Z5hr3McdkUx5?g_st=iw

Arribades - https://maps.app.goo.gl/pyJ71w6dNdqPs9FU8?g_st=iw

4.020		!!! XICANE Entrada Esquerra	15.870
5.310		!!! XICANE Entrada Dreta	14.580

Tram Taurons

Control Horari

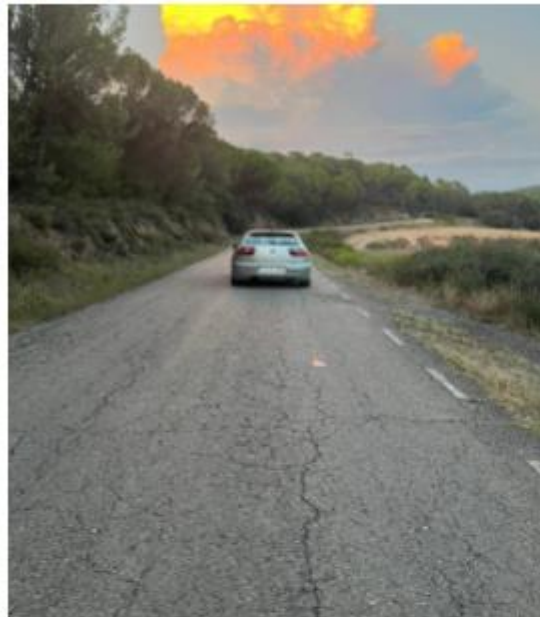
41°52'32.7"N 1°45'59.5"E



Sortides

Arribades

41°53'21.1"N 1°50'46.5"E



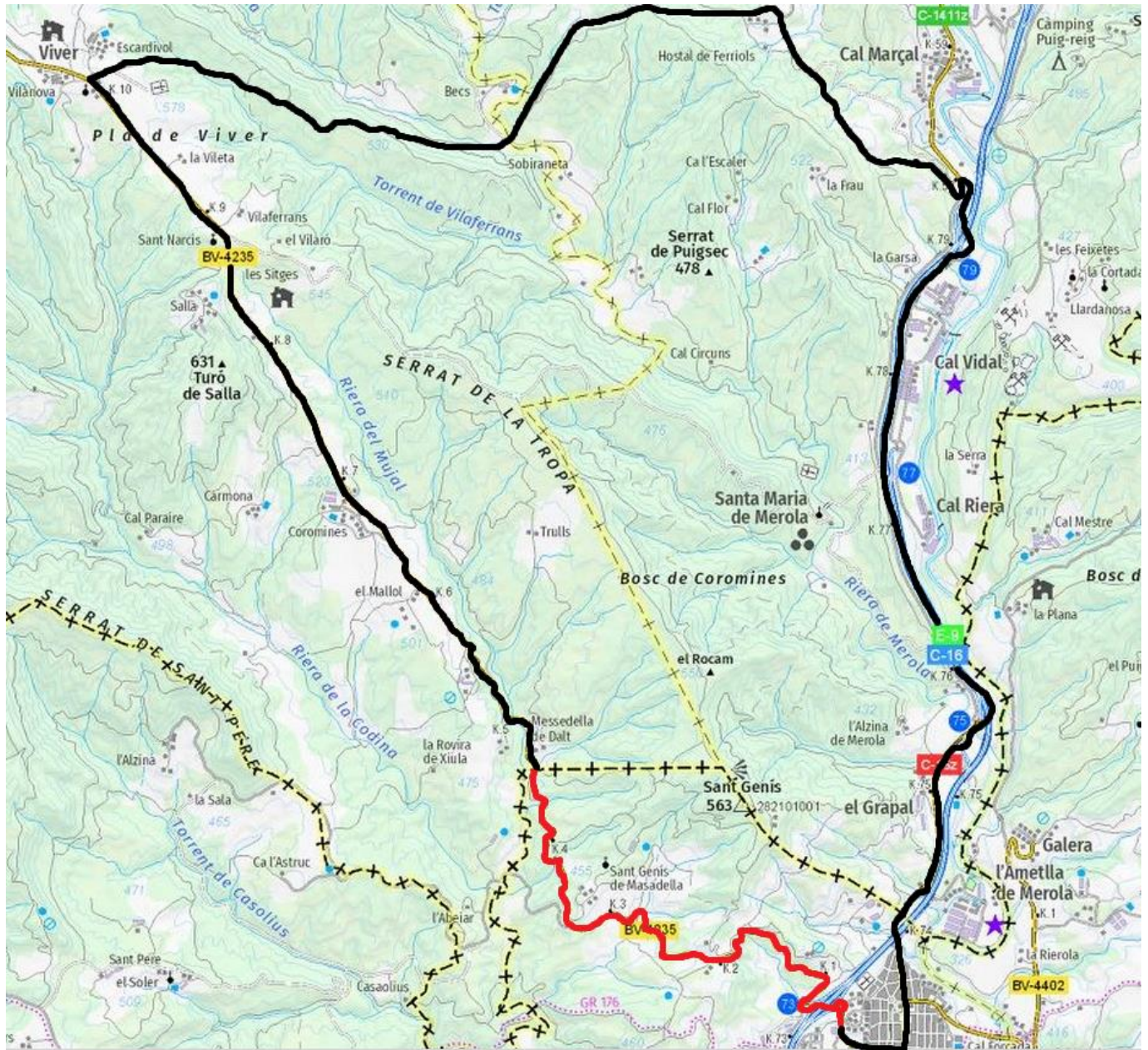
Ubicacions:

Sortides - https://maps.app.goo.gl/gPqihzfwP5XQ2cxD8?g_st=iw

Arribades - https://maps.app.goo.gl/DQGKJjAgRvDmtwSS8?g_st=iw

3.503		B423 	23.117
	48		

Bucle La Bassa



Total Distancia Bucle: 23,90 kms

Tram La Bassa: 4.20km

Enllaç 19.70km (Final La Bassa a Inici La Bassa)



Tram La Bassa



Sortides:
41.916351, 1.849199



Arribades:
41.901662, 1.873471



Control Horari:
41.919042, 1.848284



Stops:
41.900318, 1.874597

Ubicacions:

Sortides - https://maps.app.goo.gl/iKUHFQ6gsxb14Yq9?g_st=iw

Arribades - https://maps.app.goo.gl/Ga3yEyhnvd6jcXPY6?g_st=iw

SEGUIU LLEGINT

ATENCIÓ A LES ROTONDES!



Realitzant el procés de reconeixements, a les rotondes del Tram Cronometrat de la Bassa, arribareu a les rotondes de final de tram.

Les rotondes, el dia de la carrera, s'hauran de realitzar tal i com es detalla a les imatges. Al nostre compte d'Instagram, durant aquesta 1era setmana de Novembre, us penjarem un vídeo de cada una d'elles, perquè no hi hagin dubtes de com realitzar-les.

Bucle Sant Salvador



Total Distància Bucle: 23,91 kms

Tram Snt. Salvador: 7.60km

Enllaç 8.50km (Final Sant Salvador a Inici Sant Salvador)

Aquest tram disposarà de varilles als interiors de les cunetes.

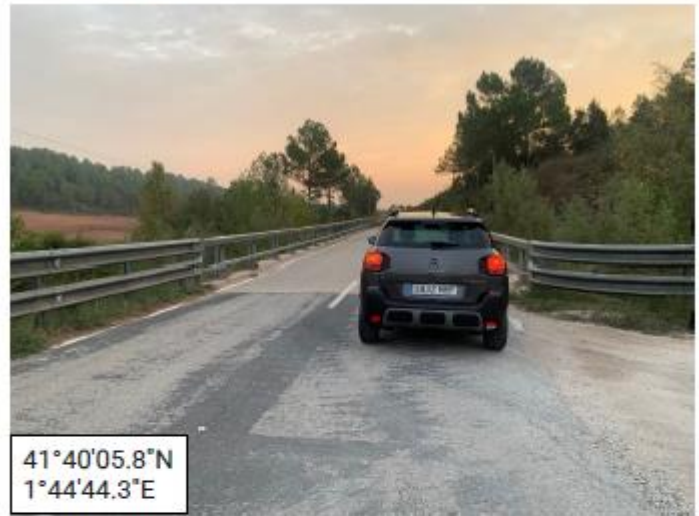


Tram Sant Salvador

Control Horari



Arribades



Sortides

Stops

Ubicacions:

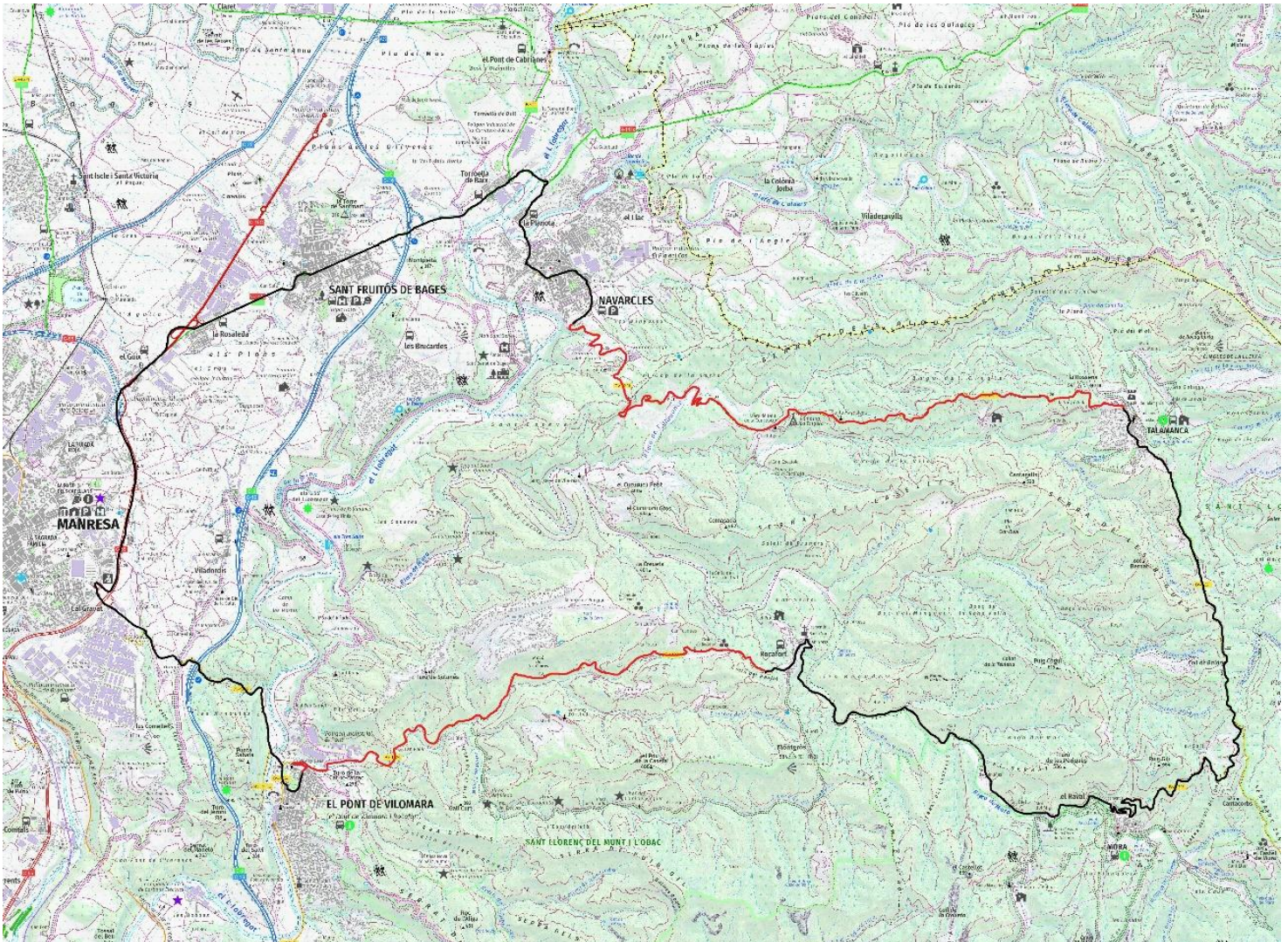
Sortides - https://maps.app.goo.gl/zwG14sdzbbbEVwSq5?g_st=iw

Arribades - https://maps.app.goo.gl/wmC7UtxQcTjPQCfu5?g_st=iw

4.664	<p>C37c</p> <p>237</p>	<p>!!! 1 Volta</p> <p>Entrada per la Dreta</p>	26.215
-------	------------------------	---	--------



Bucle El Pont – Talamanca



Total Distància Bucle: 42,61 kms

Tram El Pont 6.77km – Tram Talamanca 8.74km

Enllaç 13.10km (Final El Pont a Inici Talamanca) + 14.00km (Final Talamanca a Inici El Pont)

Tram El Pont

Control Horari

41°42'13.4"N 1°52'24.1"E



Arribades

41°42'49.5"N 1°55'52.4"E



Sortides

Stops

Ubicacions:

Sortides - https://maps.app.goo.gl/R6CHDgFwtPpf71aY9?g_st=iw

Arribades - https://maps.app.goo.gl/XDk1p3DLUEvZDQoL6?g_st=iw

DISTANCIA		DIRECCIÓN	INFORMACIÓN	DIST. REG.
TOTAL	PARCIAL			
0.000	0.000	C/ Jesús <small>272</small>	CH El Pont CH davant n° 138	19.878
0.000	0.000	Urba <small>273</small>	Sortides El Pont Sortides Davant n° 144 R1	19.878
0.190	0.190	BV1224 <small>274</small>	Seguretat	19.688

Tram Talamanca

Control Horari

41°44'18.3"N 1°58'35.4"E



Arribades

41°44'46.4"N 1°54'23.4"E



Sortides



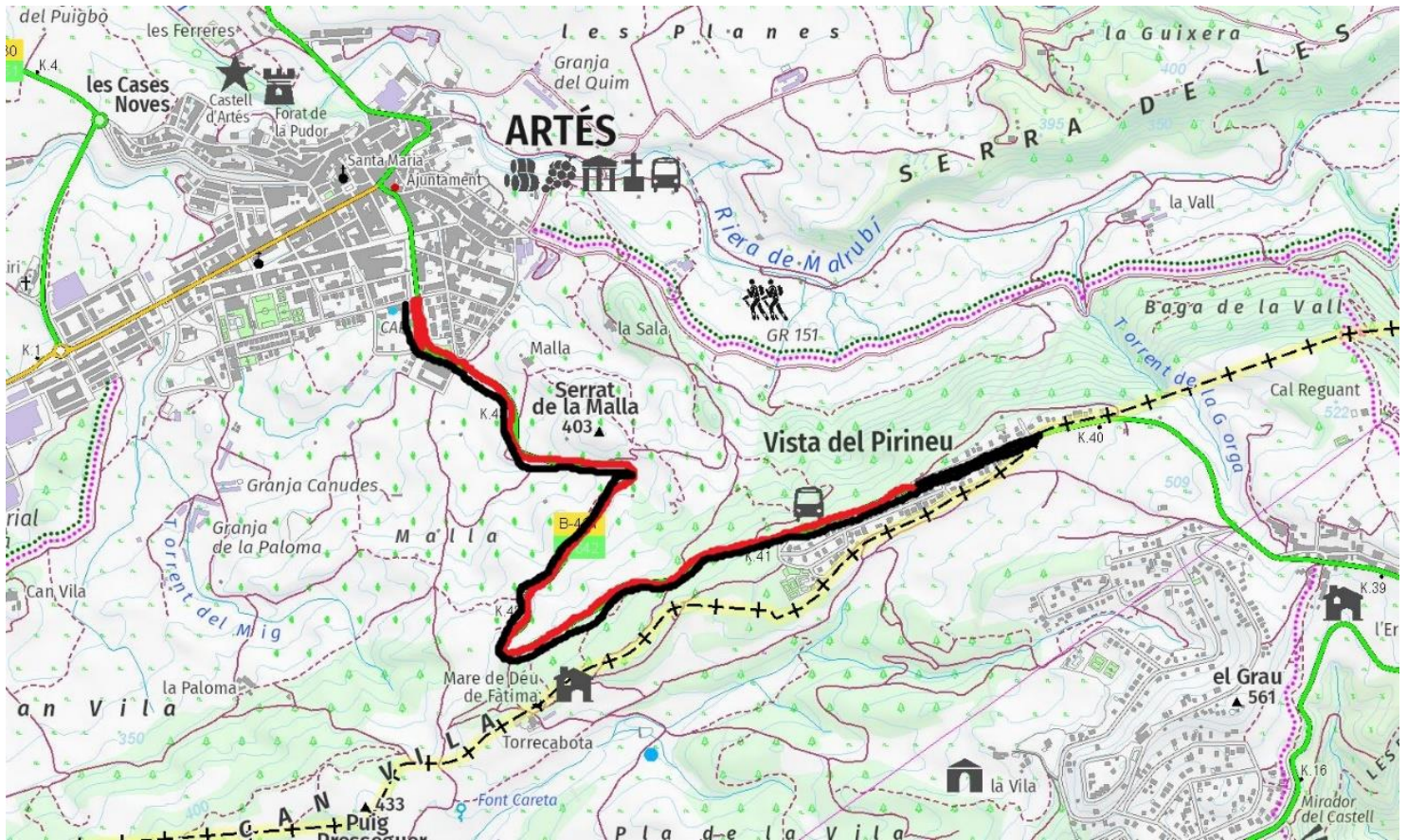
Stops

Ubicacions:

Sortides - https://maps.app.goo.gl/7MpnEpEt3qbRvb1H6?g_st=iw

Arribades - https://maps.app.goo.gl/ZJ3rM1EHgSExcyuG7?g_st=iw

Bucle SS Michelin Artes



S'anuncia als participants que la Carretera B431, la corresponent al tram SS Michelin Artés, actualment està en obres i no es podran fer els recces, fins el cap de setmana abans del rallye. Us avisarem si es pogues realitzar abans.

Disculpeu les molèsties, us mantindrem informats.